

ELECTROBOMBA CENTRÍFUGA DE ALTA PRESIÓN

Serie: **IA2½**

3, 5 HP @ 1750 RPM

15, 20, 25, 30, 40 HP @ 3500 RPM

Succión: 3" NPT horizontal

Descarga: 2½" NPT vertical

Ø impulsor: 9"



APLICACIONES

- ▶ Sistemas de presión
- ▶ Transferencia de agua
- ▶ Sistemas de enfriamiento
- ▶ Alto caudal / mediana presión

VOLUTA

Hierro gris ASTM A-48 clase 30.

TEMPERATURA DEL LÍQUIDO

71 °C (160 °F) máx.

ACOPLAMIENTO

Hierro gris ASTM A-48 clase 30.

IMPULSOR

Diseño: cerrado, balanceado dinámicamente.

Material: hierro gris ASTM A-48 clase 30.

SELLO

Diseño: mecánico, autolubricado.

Material: cerámica en parte estacionaria, anillo de carbón y sello de exclusión en parte rotatoria. Elastómero de Buna-N y resorte de acero inoxidable.

MANGUITO

Acero inoxidable.

EMPAQUES

Forma "O" de Buna-N.

MOTOR

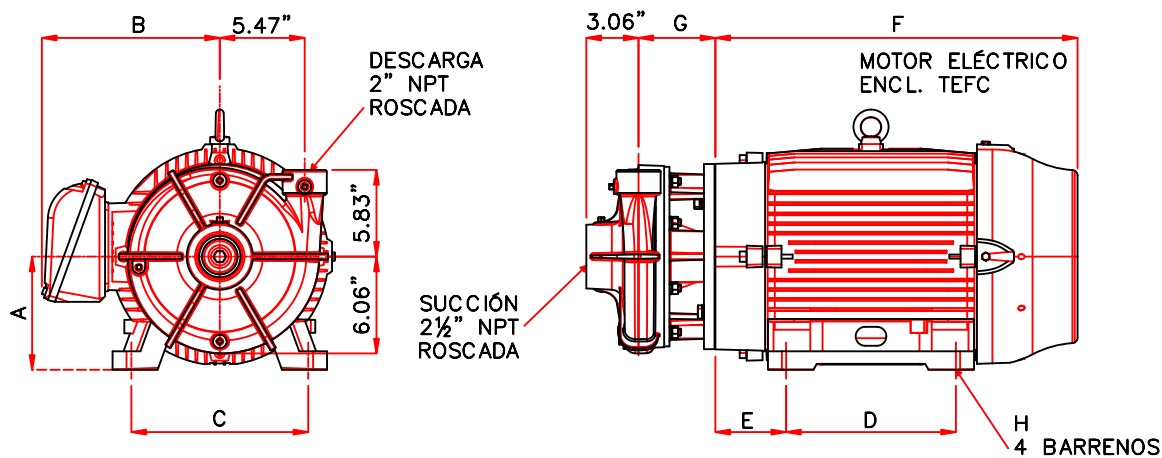
- ▶ **Eficiencia:** NEMA Premium
- ▶ **Configuración eléctrica:** monofásica y trifásica
- ▶ **Frecuencia de operación:** 60 Hz
- ▶ **Construcción:** Totalmente cerrado con ventilación externa (TCCVE).
- ▶ **Aplicaciones:** industriales y comerciales
- ▶ **Características clave:** alto desempeño, eficiencia energética y confiabilidad operativa.

TORNILLERÍA

Acero al carbón.

PINTURA

Esmalte base agua.



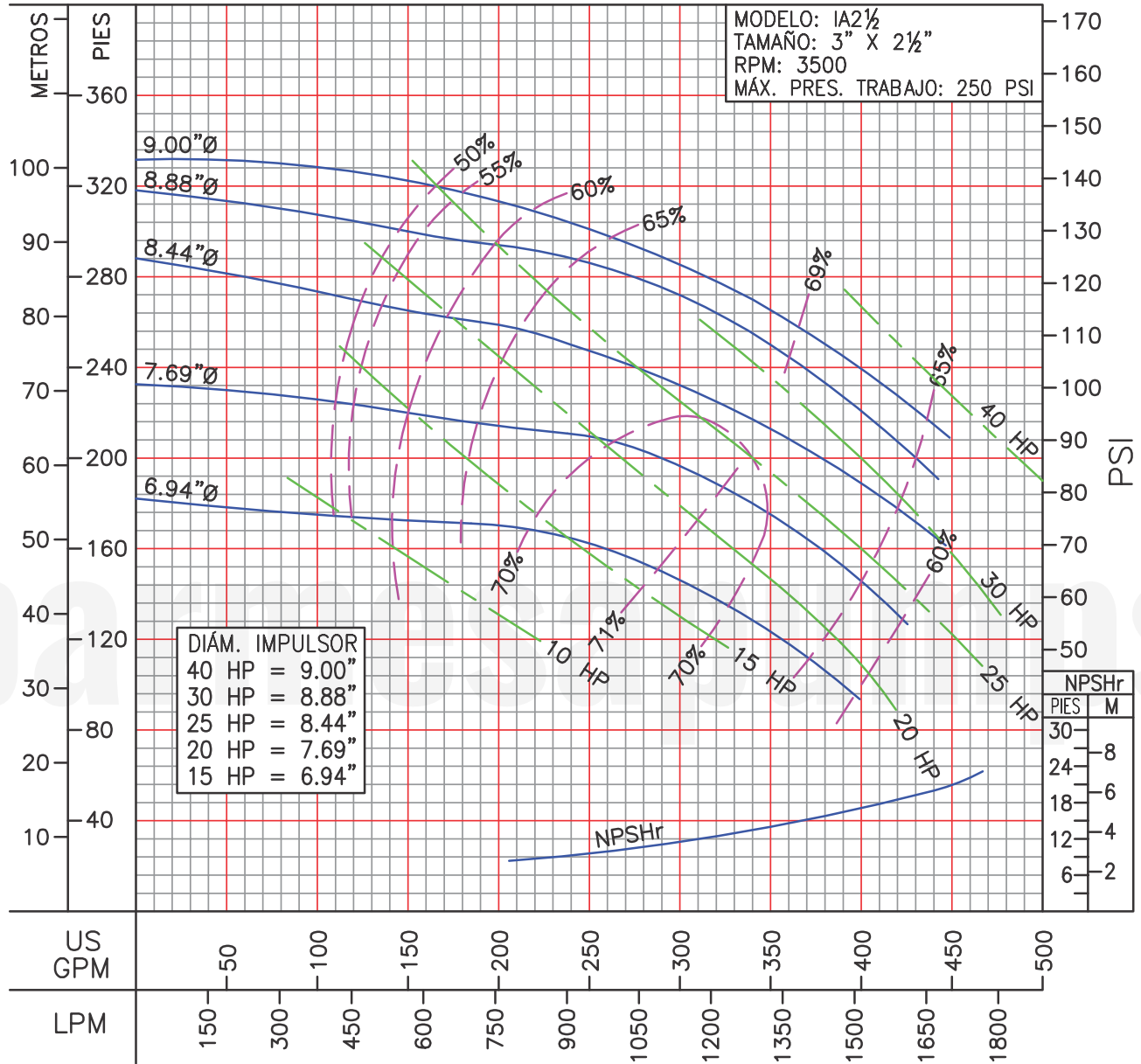
MODELO	CÓDIGO	HP	RPM	FASES	FRAME	A	B	C	D	E	F	G	H
IA2-1/2-3-4	60210102	3	1750	3	182/4JM	4.50	7.54	7.50	5.50	2.75	13.15	4.47	0.41
IA2-1/2-5-4	60210103	5	1750	3	182/4JM	4.50	7.54	7.50	5.50	2.75	13.15	4.47	0.41
IA2-1/2-15-2	60210106	15	3500	3	213/5JM	5.25	8.67	8.50	7.00	3.25	15.89	4.72	0.41
IA2-1/2-20-2	60210107	20	3500	3	254/6JM	6.25	10.48	10.00	10.00	4.00	20.73	5.47	0.53
IA2-1/2-25-2	60210108	25	3500	3	284/6JM	7.00	11.07	11.00	11.00	4.50	23.05	5.40	0.53
IA2-1/2-30-2	60210109	30	3500	3	284/6JM	7.00	11.07	11.00	11.00	4.50	23.05	5.40	0.53
IA2-1/2-40-2	60210110	40	3500	3	324/6JM	8.00	12.57	12.50	12.00	5.00	25.59	5.40	0.66

DIMENSIONES EN PULGADAS

barmesapumps

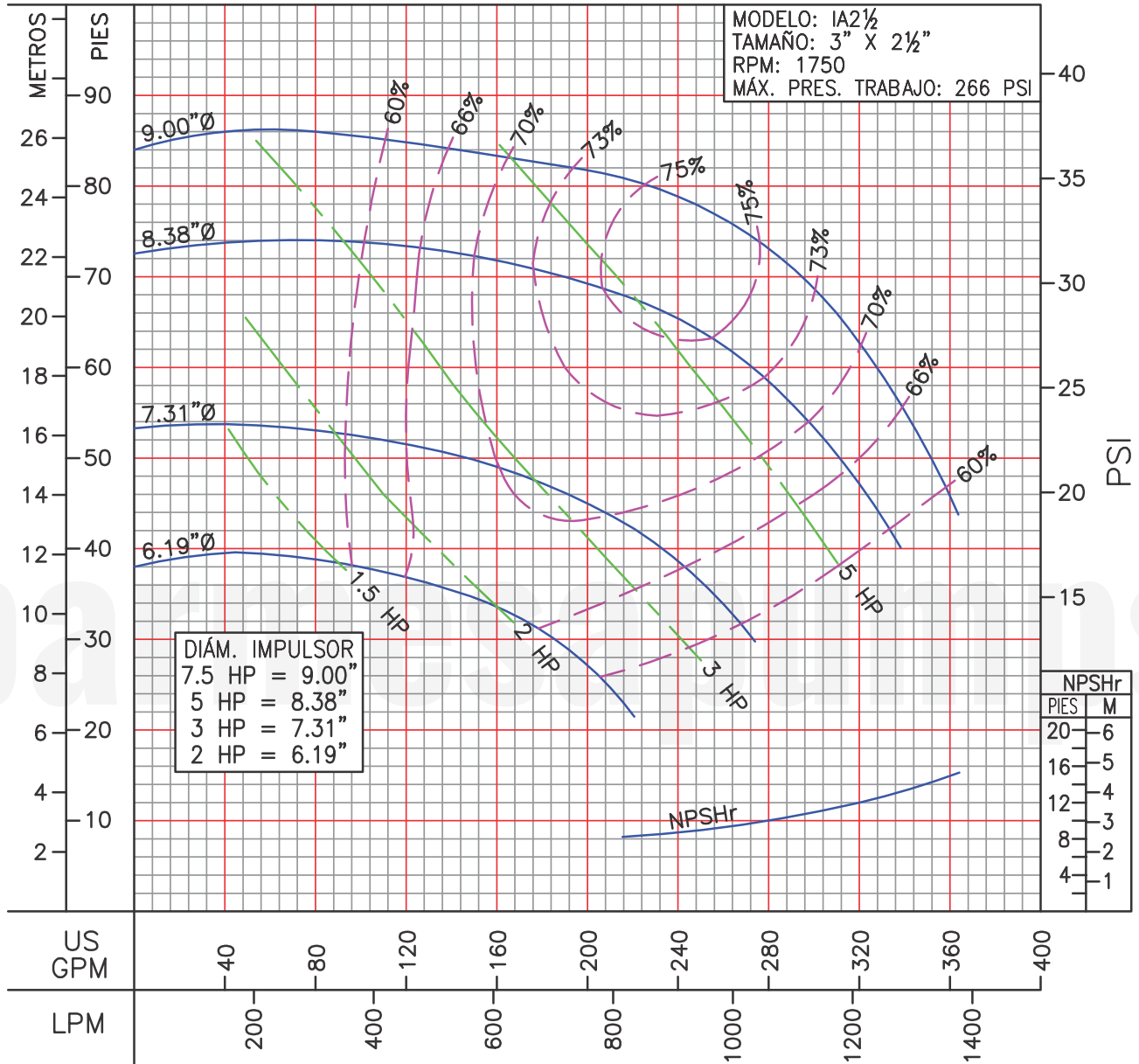
¡IMPORTANTE!

1. No utilice la bomba para bombear líquidos explosivos ni corrosivos.
2. Esta bomba no está aprobada para ser utilizada en piscinas, instalaciones recreativas, o cualquier aplicación donde el contacto humano con la bomba sea común.
3. No opere la bomba en seco por tiempo prolongado; puede dañar el motor o el sello.



¡IMPORTANTE!

1. Prueba realizada con agua, gravedad específica 1.0 @ 20 °C (68 °F); otros líquidos pueden variar el rendimiento.



¡IMPORTANTE!

1. Prueba realizada con agua, gravedad específica 1.0 @ 20 °C (68 °F); otros líquidos pueden variar el rendimiento.