

ELECTROBOMBA CENTRÍFUGA DE ALTA PRESIÓN

Serie: **IA1½H**

3 HP @ 1750 RPM

15, 20, 25, 30 HP @ 3500 RPM

Succión: 2" NPT horizontal

Descarga: 1½" NPT vertical

Ø impulsor: 9"



* Imagen representativa

APLICACIONES

- ▶ Sistemas de presión
- ▶ Transferencia de agua
- ▶ Sistemas de enfriamiento
- ▶ Alto caudal / mediana presión

VOLUTA

Hierro gris ASTM A-48 clase 30.

TEMPERATURA DEL LÍQUIDO

71 °C (160 °F) máx.

ACOPLAMIENTO

Hierro gris ASTM A-48 clase 30.

IMPULSOR

Diseño: cerrado, balanceado dinámicamente.

Material: hierro gris ASTM A-48 clase 30.

SELLO

Diseño: mecánico, autolubricado.

Material: cerámica en parte estacionaria, anillo de carbón y sello de exclusión en parte rotatoria. Elastómero de Buna-N y resorte de acero inoxidable.

MANGUITO

Acero inoxidable.

EMPAQUES

Forma "O" de Buna-N.

MOTOR

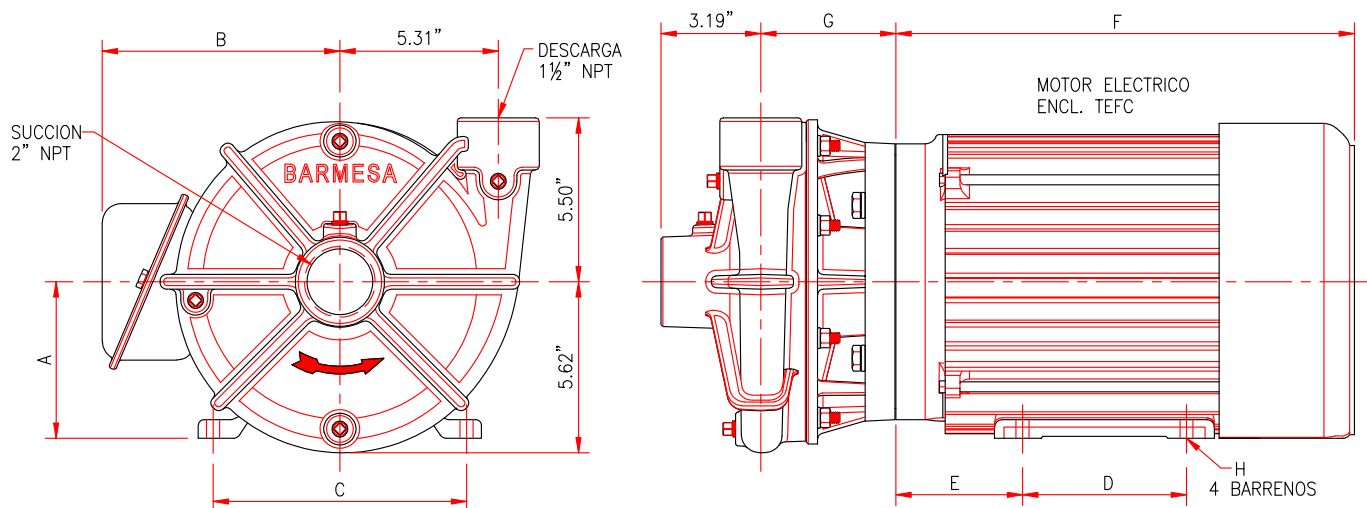
- ▶ **Eficiencia:** NEMA Premium
- ▶ **Configuración eléctrica:** monofásica y trifásica
- ▶ **Frecuencia de operación:** 60 Hz
- ▶ **Construcción:** Totalmente cerrado con ventilación externa (TCCVE).
- ▶ **Aplicaciones:** industriales y comerciales
- ▶ **Características clave:** alto desempeño, eficiencia energética y confiabilidad operativa.

TORNILLERÍA

Acero al carbón.

PINTURA

Esmalte base agua.



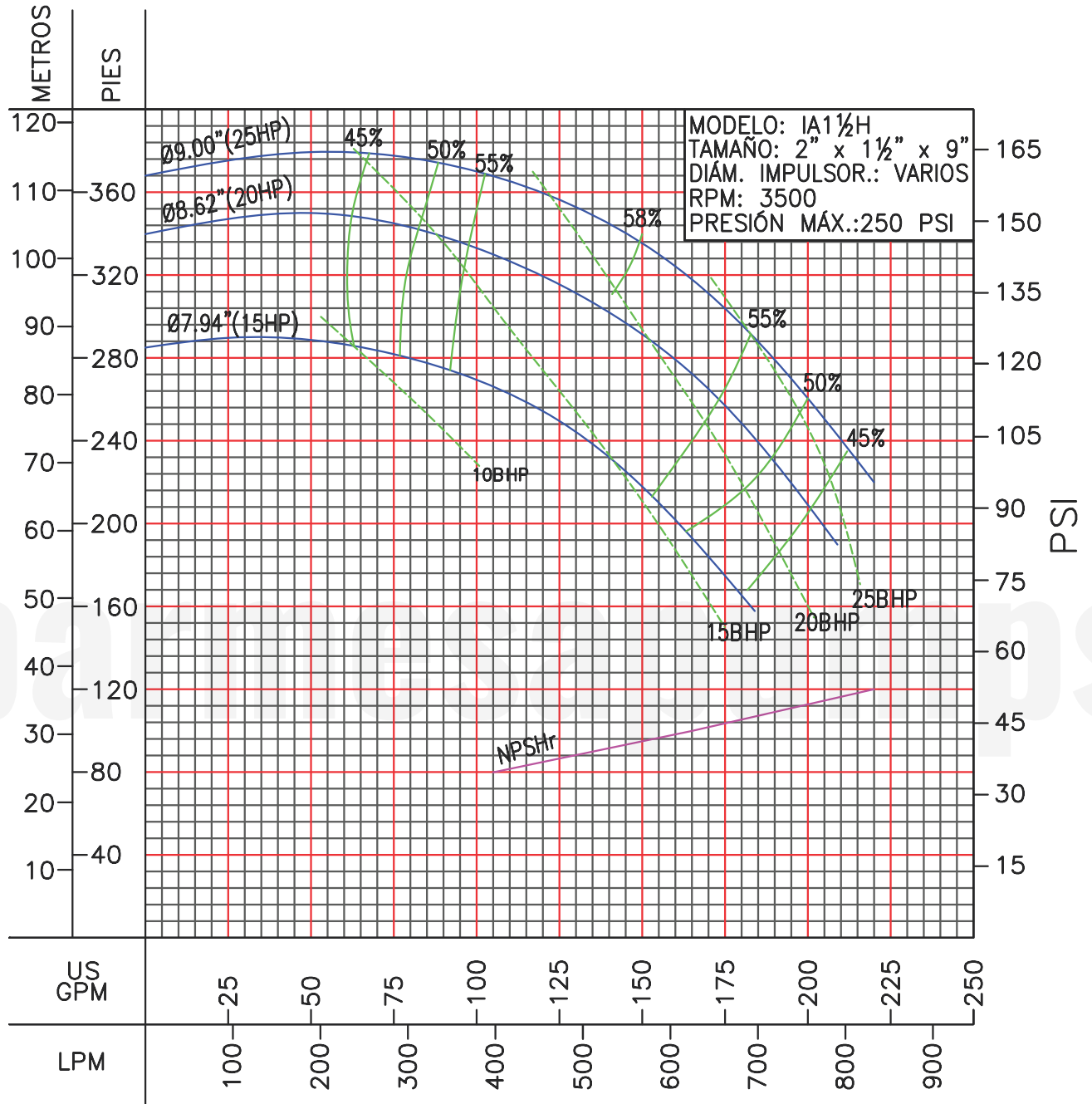
MODELO	CÓDIGO	HP	RPM	FASE	ARMAZÓN	A	B	C	D	E	F	G	H	VOLTAJE	FLA
IA1-1/2-5-2	60210024	5	3500	3	182/4JM	4.50	7.56	7.50	5.50	2.75	13.15	4.27	0.41	230/460	12.6/24.0
IA1-1/2-5-2	60210041	5	3500	1	184JM	4.50	6.72	7.50	5.50	3.50	14.34	4.27	0.43	-	-
IA1-1/2-7.5-2	60210025	7.5	3500	3	182/4JM	4.50	8.60	7.50	5.50	2.75	13.15	4.27	0.41	230/460	20.0/10.0
IA1-1/2-7.5-2	60210042	7.5	3500	1	213JM	5.25	8.04	8.50	7.00	4.25	16.09	4.27	0.43	-	-
IA1-1/2-10-2	60210026	10	3500	3	213/5JM	5.25	8.60	8.50	7.00	3.25	15.89	4.54	0.41	230/460	23.8/11.8
IA1-1/2-15-2	60210027	15	3500	3	213/5JM	5.25	8.60	8.50	7.00	3.25	15.89	4.54	0.41	230/460	35.0/17.6
IA1-1/2-20-2	60210028	20	3500	3	254/6JM	6.25	10.50	10.0	10.0	4.00	20.72	5.28	0.53	230/460	44.0/22.0
IA1-1/2H-15-2	60210051	15	3500	3	213/5JM	5.25	8.60	8.50	7.00	3.25	15.88	4.53	0.41	230/460	35.0/17.6
IA1-1/2H-20-2	60210052	20	3500	3	254/6JM	6.25	10.50	10.0	10.0	4.00	20.72	5.40	0.53	230/460	44.0/22.0
IA1-1/2H-25-2	60210053	25	3500	3	284/6JM	7.00	11.0	11.0	11.0	4.50	23.12	5.40	0.53	230/460	63.0/31.5
IA1-1/2H-30-2	60210054	30	3500	3	284/6JM	7.00	11.0	11.0	11.0	4.50	23.12	5.40	0.53	230/460	67.6/33.8

DIMENSIONES EN PULGADAS

barmesapumps

¡IMPORTANTE!

1. No utilice la bomba para bombear líquidos explosivos ni corrosivos.
2. Esta bomba no está aprobada para ser utilizada en piscinas, instalaciones recreativas, o cualquier aplicación donde el contacto humano con la bomba sea común.
3. No opere la bomba en seco por tiempo prolongado; puede dañar el motor o el sello.



¡IMPORTANTE!

1. Prueba realizada con agua, gravedad específica 1.0 @ 20 °C (68 °F); otros líquidos pueden variar el rendimiento.