

BOMBA SUMERGIBLE TRITURADORA

Serie: **SGV-LDS**

Descarga: 2"
3, 5 y 7.5 HP
3450 RPM



DESCARGA

2" (5.08 cm) NPT vertical.

TEMPERATURA MÁXIMA DEL LÍQUIDO

71 °C (160 °F) intermitente.

VOLUTA

Hierro gris ASTM A-48, clase 30.

CUBIERTA DEL MOTOR

Hierro gris ASTM A-48, clase 30.

PLACA DE SELLO

Hierro gris ASTM A-48, clase 30.

IMPULSOR

Diseño: 10 álabes, tipo "vortex", con venas en la parte posterior, balanceado dinámicamente.

Material: bronce.

Anillo dentado: endurecido, 440 C, acero inox., dureza Rockwell C-55.

FLECHA

Acero inoxidable 420.

BALEROS

Sencillos, de bola, lubricados en aceite.

EMPAQUES

Buna-N.

TORNILLERÍA

Acero inoxidable.

SELLO MECÁNICO

Diseño: sello doble, lubricado en aceite.

Material: cerámica-carbón lado motor, carburo de silicio lado impulsor. Elastómero Buna-N y resorte de acero inoxidable.

MOTOR

Trifásico, 60 Hz, 230/460 volts, diseño NEMA B, opera en baño de aceite para su lubricación y enfriamiento, tipo jaula de ardilla, clase F, con protección por sobrecarga y sensor de temperatura en el devanado.

CABLE

Neopreno, 7.6 m, de uso rudo y sellado.

SENSOR DE HUMEDAD

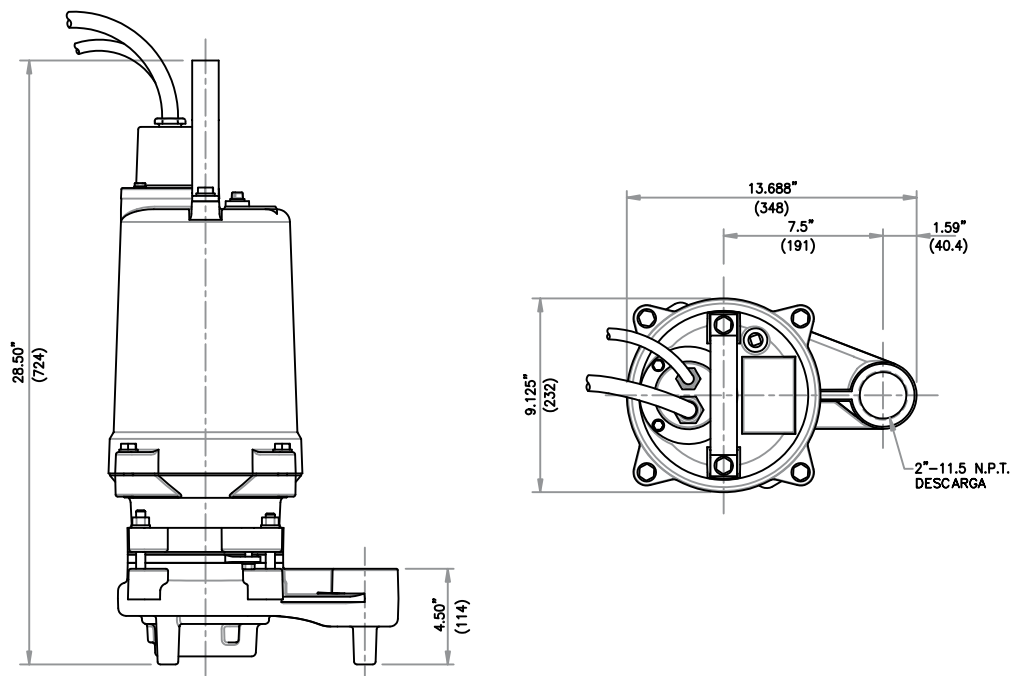
Estándar, normalmente abierto.

PINTURA

Esmalte de secado por aire.

EQUIPO OPCIONAL

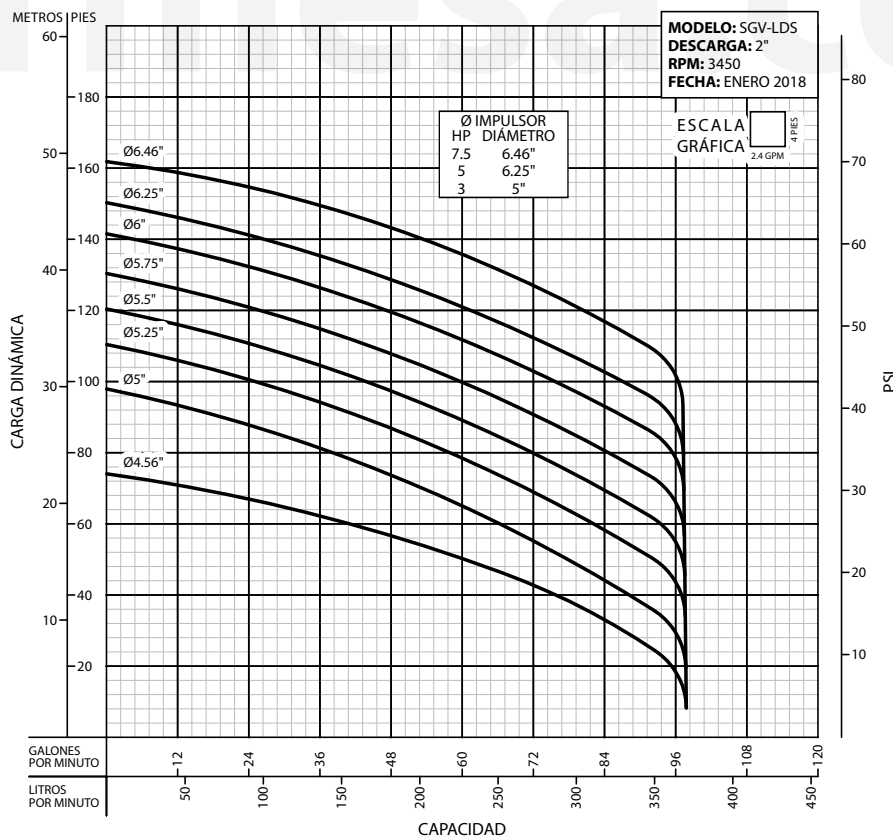
Sello de carburo de tungsteno, cable adicional, y sensores de humedad.



| MODELO | HP | VOLTS | FASES | RPM (nominal) | MÁX. AMPS | AMPS ROTOR BLOQUEADO | TAMAÑO CABLE | TIPO CABLE | PESO (kg) |
|------------|-----|-------|-------|---------------|-----------|----------------------|--------------|------------|-----------|
| SGV3032LDS | 3 | 230 | 3 | 3450 | 13 | 56.6 | 10/4C | SO | 85 |
| SGV3042LDS | 3 | 460 | 3 | 3450 | 6.5 | 28.3 | 10/4C | SO | 85 |
| SGV5032LDS | 5 | 230 | 3 | 3450 | 20 | 81.4 | 10/4C | SO | 90 |
| SGV5042LDS | 5 | 460 | 3 | 3450 | 10 | 40.7 | 10/4C | SO | 90 |
| SGV7532LDS | 7.5 | 230 | 3 | 3450 | 24 | 102 | 10/4C | SO | 92 |
| SGV7542LDS | 7.5 | 460 | 3 | 3450 | 12 | 51 | 10/4C | SO | 92 |

-El cable para el sensor de temperatura y/o humedad es 18/5 SO, Ø0.476".

-El cable del sensor de temperatura es 14/2 SO, Ø0.53".



¡IMPORTANTE!

1. No utilice la bomba para bombear líquidos explosivos ni corrosivos.
2. Esta bomba no está aprobada para ser utilizada en piscinas, instalaciones recreativas, o cualquier aplicación donde el contacto humano con la bomba sea común.
3. La bomba puede operar en seco por un largo período sin que se dañe el motor y/o selló.
4. Prueba realizada con agua, gravedad específica 1.0 @ 20 °C (68 °F); otros líquidos pueden variar el rendimiento.

Barmesa S.A.S.

Calle 23 # 116-31 Bodega 19 y 20
 Parque Industrial Puerto Central
 Módulo 2, Bogotá DC, Colombia
 Tels.: +57 (1) 742.4453 / 742.4944
 +57 (1) 742.5854 / 742.5855

www.barmesa.com