

# BOMBA SUMERGIBLE TRITURADORA

Serie: **SGV-DS**

Descarga: 1¼"

2 HP

3500 RPM



## SUCCIÓN

27/8" vertical

## DESCARGA

1¼" (3.175 cm) NPT vertical

## TEMPERATURA MÁXIMA DEL LÍQUIDO

**Continuo:** 48 °C (120 °F)

**Intermitente:** 60 °C (140 °F)

## VOLUTA

Hierro gris ASTM A-48 clase 30

## CUBIERTA DEL MOTOR

Hierro gris ASTM A-48 clase 30

## PLACA DE SELLO

Hierro gris ASTM A-48 clase 30

## IMPULSOR

**Diseño:** 12 álabes, tipo "vortex", con venas en la parte posterior, balanceado dinámicamente.

**Material:** hierro gris ASTM A-48 clase 30

**Anillo dentado:** endurecido, 440 C, acero inox., dureza Rockwell C-55.

## FLECHA

Acero inoxidable 420

## BALEROS

Sencillos, de bola, lubricados en aceite.

## EMPAQUES

Buna-N

## TORNILLERÍA

Acero inoxidable.

## SELLO MECÁNICO

**Diseño:** sello doble, lubricado en aceite.

**Material:** sello interior de silicio en la parte estacionaria y anillo de carbón en la parte rotatoria, y sello interior de silicio-silicio; elastómero Buna-N y resorte de acero inoxidable.

## MOTOR

**Monofásico:** 60 Hz, 230 volts, con protección por sobrecarga, clase F, con capacitor de arranque y otro de funcionamiento, lubricado en aceite.

**Trifásico:** 60 Hz, 230/460 volts, con protección por sobrecarga, clase F, sensor de temperatura en devanado, lubricado en aceite.

## CABLE

Neopreno, 12 AWG, SOOW, 9.2 m, de uso rudo.

## SENSOR DE HUMEDAD

**Trifásico:** estándar, normalmente abierto (N/A).

## SENSOR DE TEMPERATURA

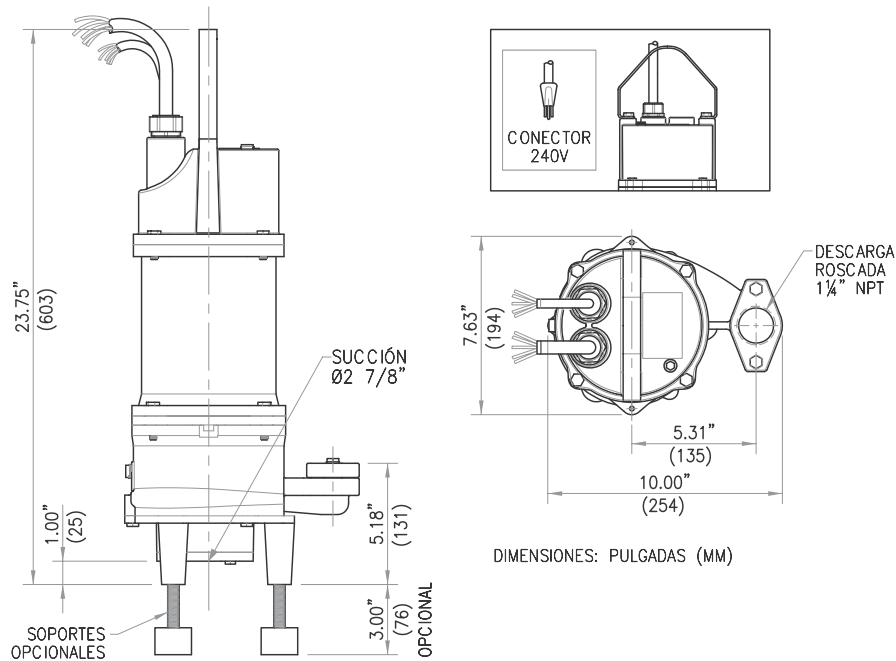
Normalmente cerrado (N/C). Requiere relé en el panel de control.

## PINTURA

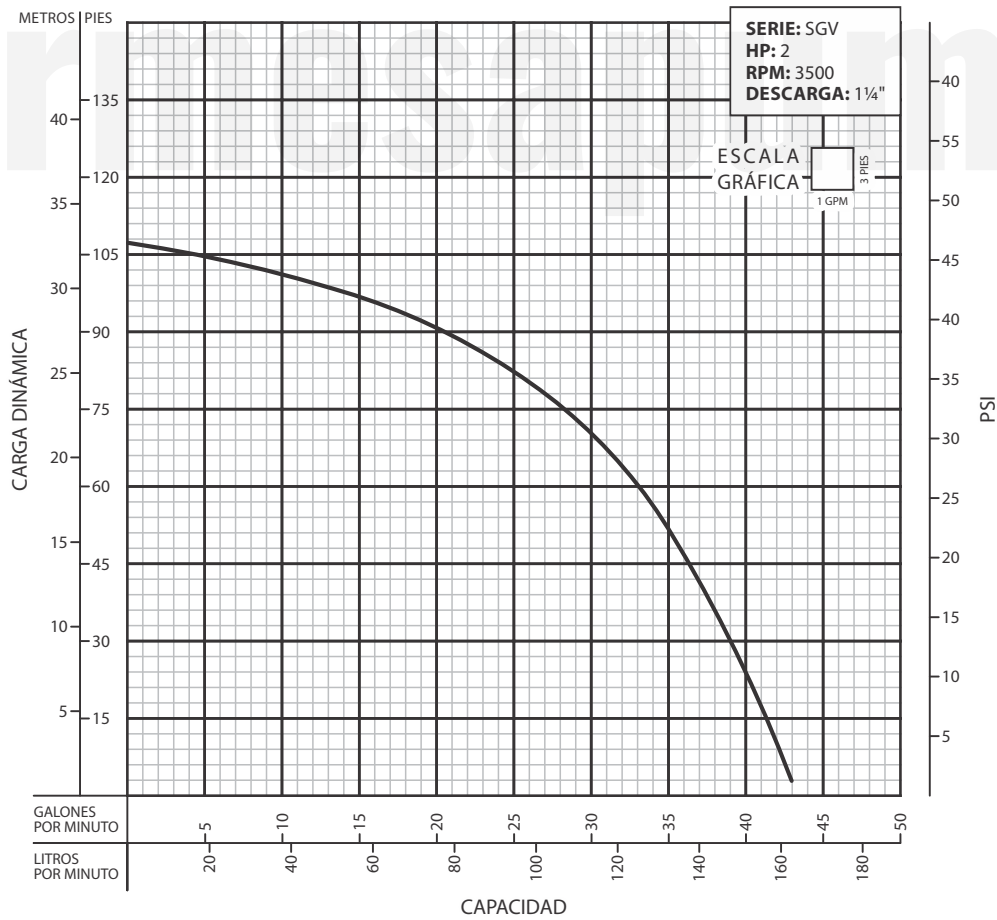
Esmalte de secado por aire.

## EQUIPO OPCIONAL

Sello de carburo de tungsteno y cable adicional.



MODELO	CÓDIGO	HP	VOLTS	FASES	RPM (nominal)	MÁX. AMPERES	AMPERES ROTOR BLOQUEADO	TAMAÑO CABLE	TIPO CABLE	CAPACITOR INTERNO	SENSOR DE HUMEDAD	PESO (kg)
SGV201DS	72100101	2	230	1	3500	14.5	23	12/3	SOOW	No	Si	59
SGV203DS	72100102	2	230	3	3500	8.8	22.5	12/4	SOOW	n/a	Si	59
SGV204DS	72100103	2	460	3	3500	4.4	11.3	12/4	SOOW	n/a	Si	59



**¡IMPORTANTE!**

1. No utilice la bomba para bombear líquidos explosivos ni corrosivos.
2. Esta bomba no está aprobada para ser utilizada en piscinas, instalaciones recreativas, o cualquier aplicación donde el contacto humano con la bomba sea común.
3. La bomba puede operar en seco por un largo período sin que se dañe el motor y/o sello.
4. Prueba realizada con agua, gravedad específica 1.0 @ 20 °C (68 °F); otros líquidos pueden variar el rendimiento.