

# BOMBA CENTRÍFUGA EN ACERO INOXIDABLE

Serie: **CD**  
2 - 3 HP



## SUCCIÓN

CD 70 y CD 120: 1¼" (3.18 cm) NPT horizontal.  
CD 200: 1½" (3.81 cm) NPT horizontal.

## DESCARGA

1" (2.54 cm) NPT vertical.

## TEMPERATURA MÁXIMA DEL LÍQUIDO

100 °C (212 °F).

## MÁXIMA PRESIÓN DE TRABAJO

125 PSI (8.8 kg/cm<sup>2</sup>).

## CUERPO

Acero inoxidable 304.

## IMPULSOR

**Diseño:** tipo cerrado.

**Material:** acero inoxidable 304.

## SELLO

**Diseño:** mecánico tipo 21, lubricado por agua.

**Material:** cerámica parte estacionaria, anillo de carbón y sello de exclusión parte rotatoria, elastómero de Buna-N y resorte de acero inoxidable.

## ACOPLAMIENTO

Aluminio inyectado.

## TORNILLERÍA

Acero inoxidable 304.

## EMPAQUES

Forma "O" de Buna-N.

## FLECHA

Acero inoxidable 316.

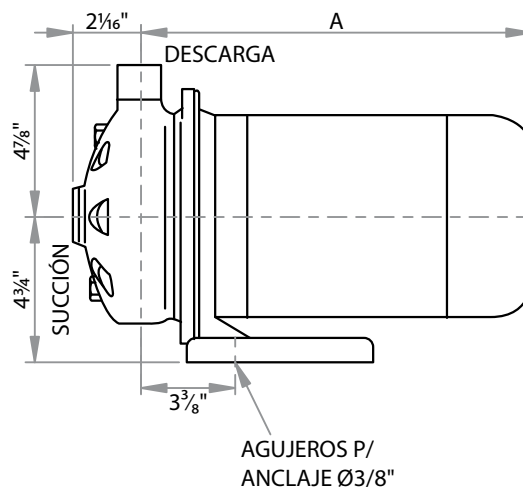
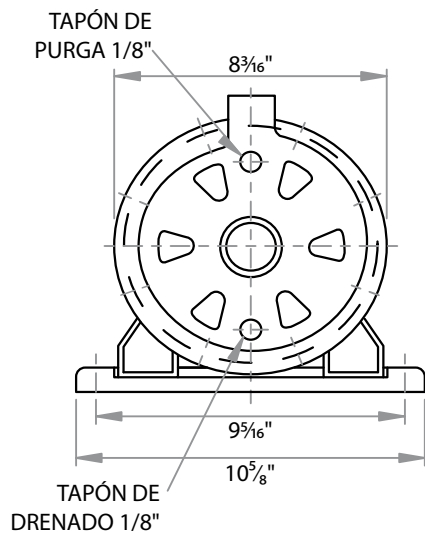
## MOTOR

Armazón NEMA, flecha 56J, totalmente cerrado; 3450 RPM (2 polos), 60 Hz, trifásico de 230/460 volts.

Requiere instalación de protección eléctrica por sobrecarga.

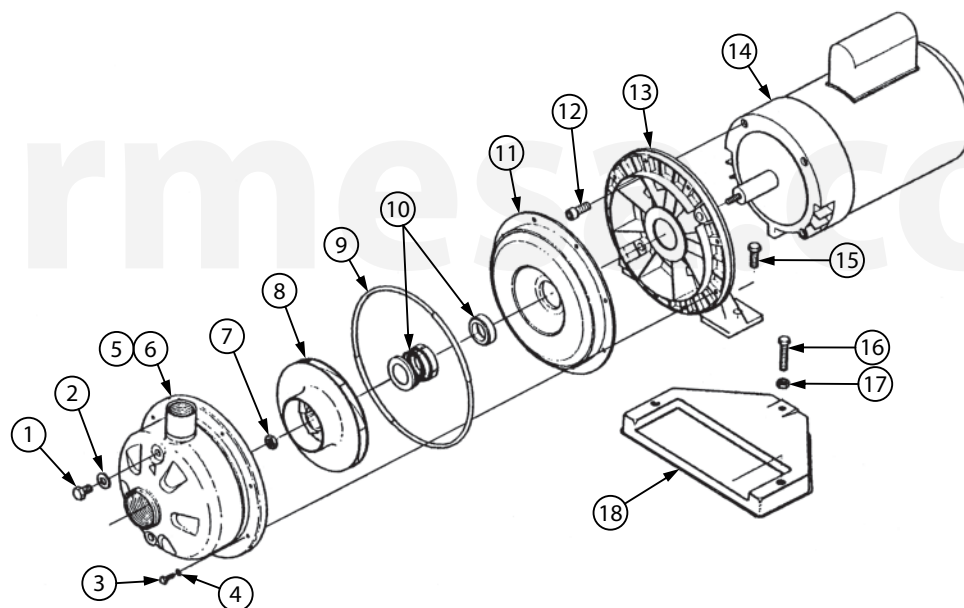
## EQUIPAMIENTO OPCIONAL

Sello de Viton® para alta temperatura.



MODELO	HP	SUCCIÓN	DESCARGA	Ø IMPULSOR	"A" MÁX.	PESO (kg)
CD 70-2-2	2	1¼	1	6 <sup>3</sup> / <sub>16</sub>	14 <sup>7</sup> / <sub>16</sub>	21.8
CD 120-3-2	3	1¼	1	6 <sup>3</sup> / <sub>16</sub>	14 <sup>7</sup> / <sub>16</sub>	27.3
CD 200-3-2	3	1½	1	5 <sup>11</sup> / <sub>16</sub>	14 <sup>7</sup> / <sub>16</sub>	26.8

- Dimensiones en plg/das.

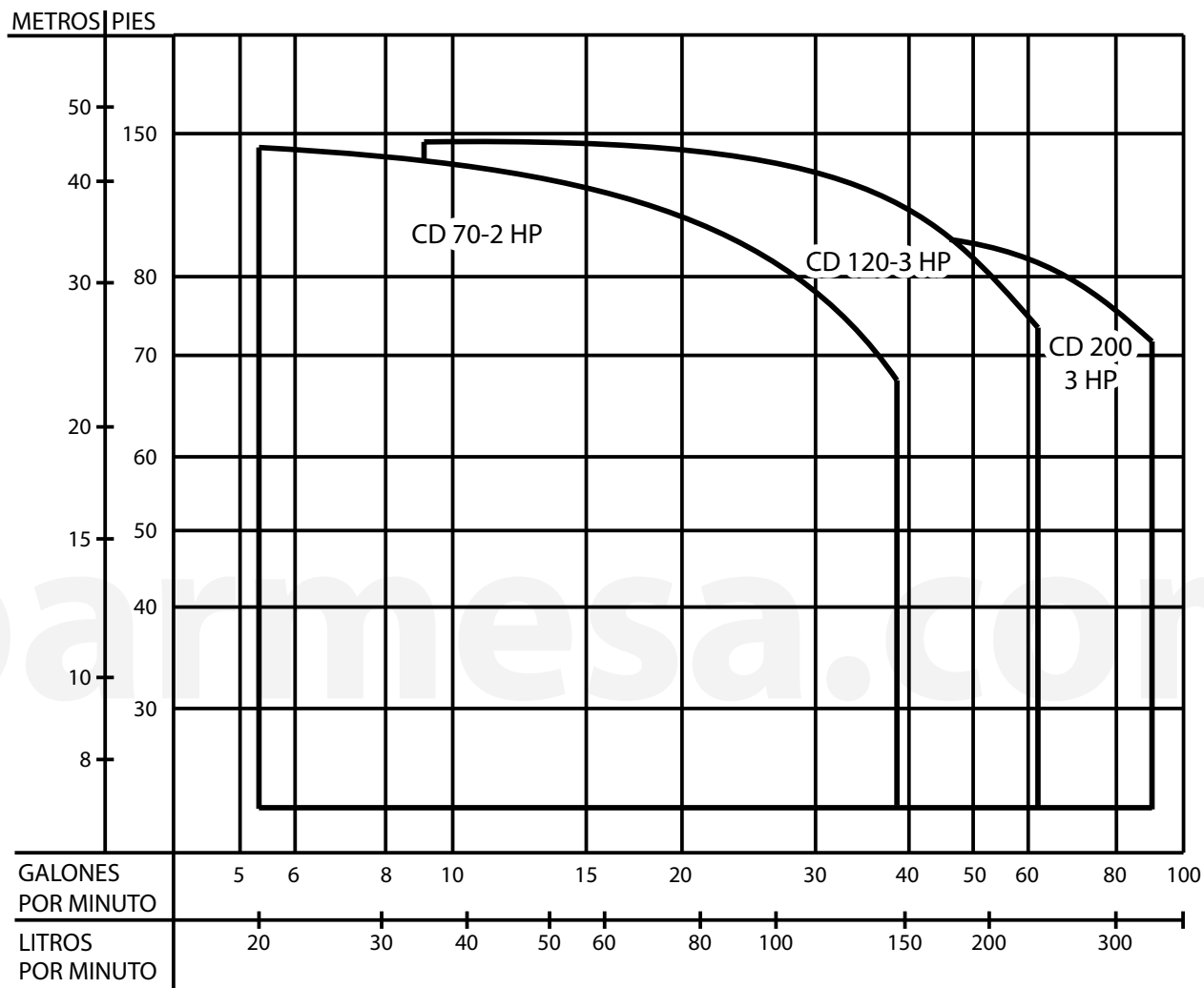


ITEM	DESCRIPCIÓN	MATERIAL	CANT.
1	TAPÓN	INOX. 304	2
2	ARANDELA	ALUMINIO	2
3	TORNILLO M6 x 16	INOX. 304	8
4	ARANDELA DENTADA	INOX. 304	8
5	CUERPO	INOX. 304	1
6	ANILLO DE CUERPO	VITON	1
7	TUERCA 7/16-20UN	INOX. 304	1
8	IMPULSOR	INOX. 304	1
9	EMPAQUE "O"	BUNA-N	1

ITEM	DESCRIPCIÓN	MATERIAL	CANT.
10	SELLO MECÁNICO TIPO 21	CERÁMICA-CARBÓN	1
11	PLACA DE SELLO	INOX. 304	1
12	TORNILLO SOCKET 3/16"-16x1"	INOX. 304	4
13	ACOPLAMIENTO	ALUMINIO	1
14	MOTOR	-	1
15	TORNILLO	INOX. 304	2
16	TORNILLO	INOX. 304	1
17	TUERCA HEXAGONAL	INOX. 304	1
18	BASE	ACERO	1

**¡IMPORTANTE!**

1. No utilice la bomba para bombear líquidos explosivos ni corrosivos.

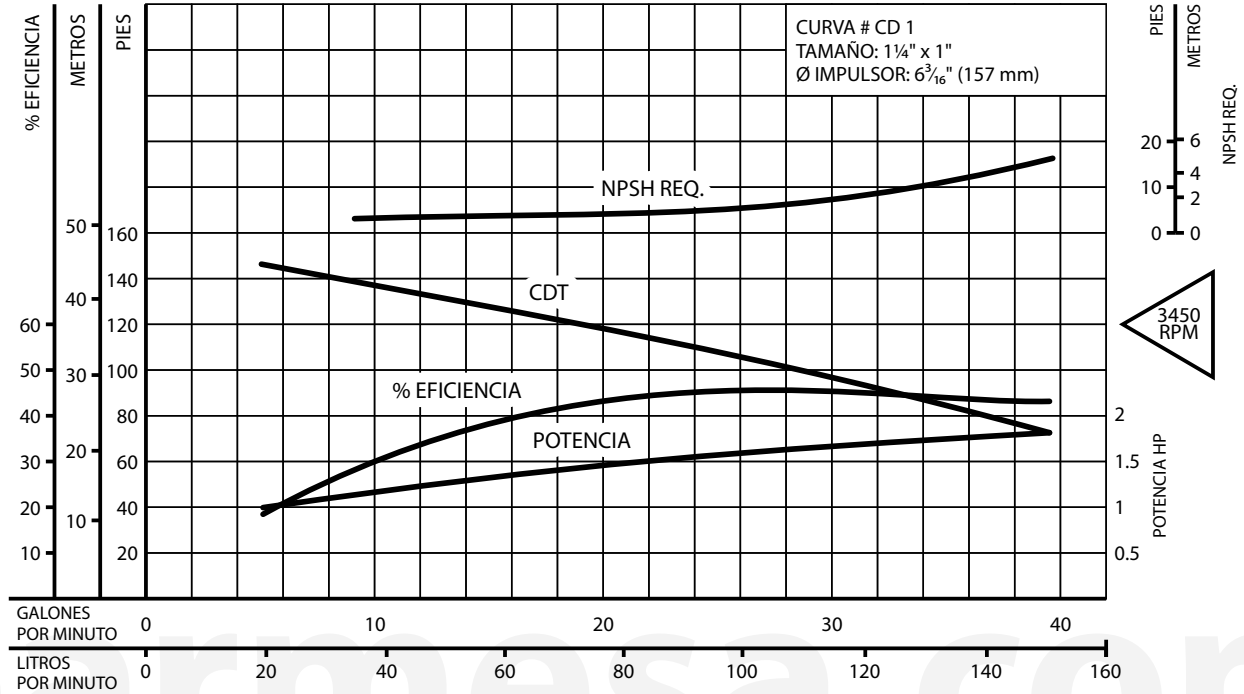


MODELO	TAMAÑO	HP	M.P.E.
CD70-2-2	1¼ x 1 x 6 <sup>3</sup> / <sub>16</sub>	2	28 GPM @ 101 PIES
CD120-3-2	1¼ x 1 x 6 <sup>3</sup> / <sub>16</sub>	3	50 GPM @ 108 PIES
CD200-3-2	1½ x 1 x 5 <sup>11</sup> / <sub>16</sub>	3	65 GPM @ 105 PIES

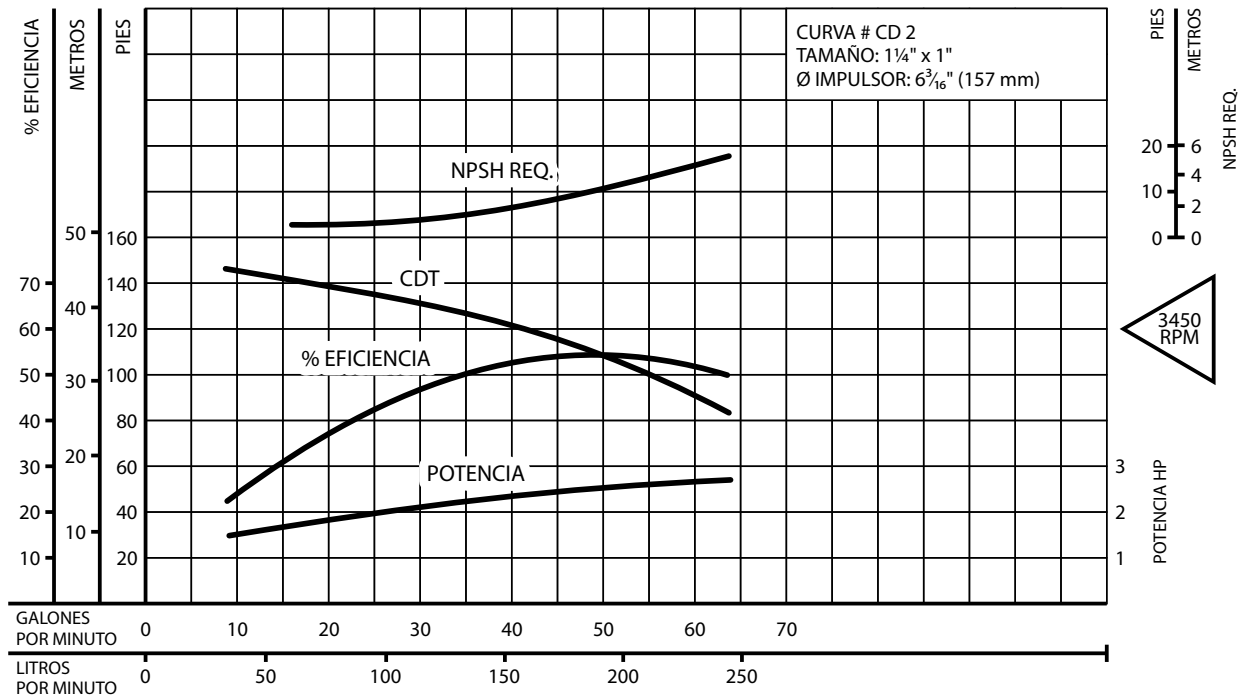
M.P.E. = Mejor Punto de Eficiencia.  
Ver curvas de rendimiento para cada modelo.

Prueba realizada con agua, gravedad específica 1.0 @ 20 °C (68 °F); otros líquidos pueden variar el rendimiento.

MODELO: CD-70-2-2, 2HP

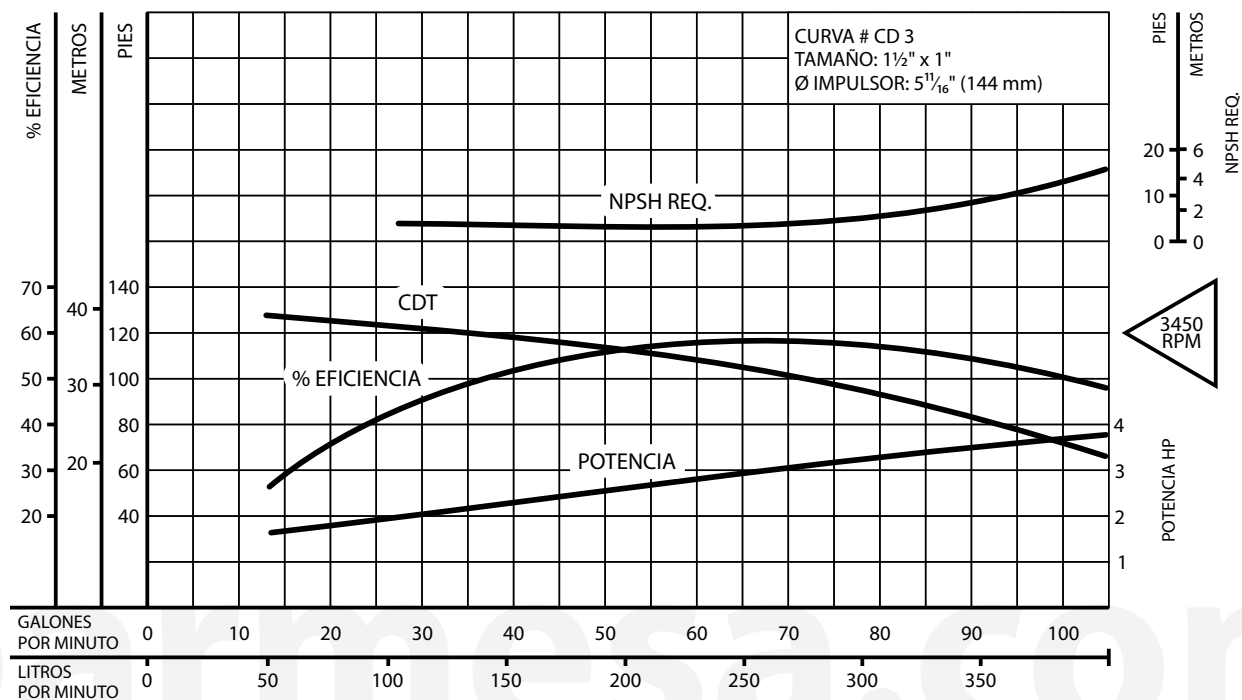


MODELO: CD-120-3-2, 3HP



Prueba realizada con agua, gravedad específica 1.0 @ 20 °C (68 °F); otros líquidos pueden variar el rendimiento.

MODELO: CD-200-3-2, 3HP



Prueba realizada con agua, gravedad específica 1.0 @ 20 °C (68 °F); otros líquidos pueden variar el rendimiento.