

# BOMBA SUMERGIBLE AGUAS NEGRAS

Modelos: 6SE-LDS  
Descarga: 6"  
Paso de esfera: 3"  
9-30 HP / 1150 RPM



## DESCARGA

6" (15.24 cm) horizontal, con brida.

## TEMPERATURA MÁXIMA DEL LÍQUIDO

40°C (104°F).

## VOLUTA

Hierro gris ASTM A-48, clase 30.

## ANILLO DE DESGASTE

Bronce.

## CUBIERTA DEL MOTOR

Hierro gris ASTM A-48, clase 30.

## PLATO DEL SELLO

Hierro gris ASTM A-48, clase 30.

## IMPULSOR

**Diseño:** 1 álabe, tipo cerrado, con venas en la parte posterior. Balanceado dinámicamente.

**Material:** hierro gris ASTM A-48, clase 30.

## FLECHA

Acero inoxidable 416.

## EMPAQUES

Forma "□" de Buna-N.

## DIAFRAGMA

Buna-N.

## SENSOR DE TEMPERATURA

Incluye del tipo "normalmente cerrado" (N/C).

## TORNILLERÍA

Acero inoxidable.

## SELLO

**Diseño:** doble, tipo mecánico, lubricado en aceite.

**Material:** Viton en parte estacionaria, anillo de carburo de silicio y sello de exclusión en parte rotatoria, elastómero de Buna-N y resorte de acero inoxidable.

## CABLE

Cuenta con 8 metros de cable para uso rudo de neopreno tipo 2/4 G. El cable es sellado con compuesto epóxico.

## BALEROS

**Superior:** tipo bolas, lubricado en aceite, para carga radial.

**Inferior:** tipo bolas doble, lubricado en aceite, para carga radial y axial.

## MOTOR

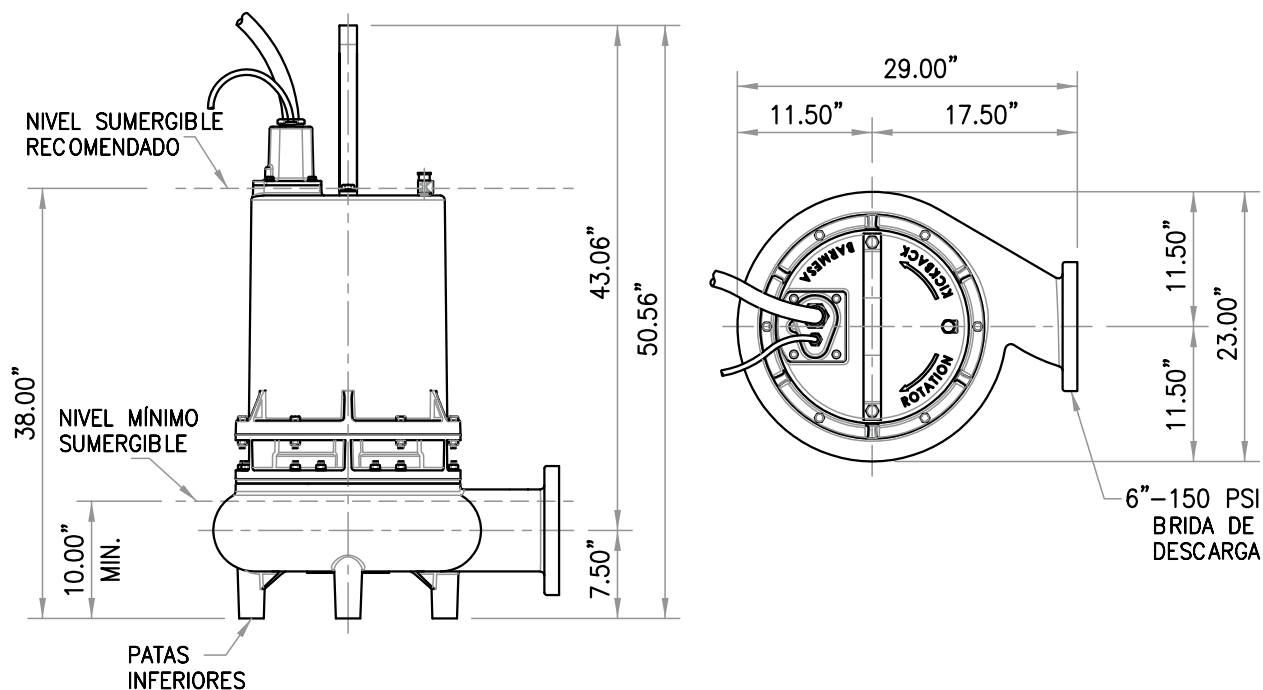
Diseño NEMA B, tres fases, 230/460 volts, 60 Hz, 1150 RPM; opera en baño de aceite para su lubricación y enfriamiento. Requiere de protección externa por sobrecarga.

## SENSOR DE HUMEDAD

Incluye del tipo "normalmente abierto" (N/O).

## EQUIPO OPCIONAL

Recorte de impulsores, cable adicional, sello de carburo de tungsteno, y codo de acoplamiento móvil CAM 6.



MODELO	HP	VOLTS	FASES	RPM (Nominal)	MÁX. AMPERES	AMPERES ROTOR BLOQUEADO	CÓDIGO NEMA	TAMAÑO DEL CABLE	TIPO DE CABLE	PESO (kg)
6SE9036L	9	230	3	1150	26	162	F	2/3	G	407
6SE9046L	9	460	3	1150	13	81	J	2/3	G	407
6SE12036L	12	230	3	1150	36	162	D	2/3	G	409
6SE12046L	12	460	3	1150	18	81	F	2/3	G	409
6SE18036L	18	230	3	1150	50	232	C	2/3	G	416
6SE18046L	18	460	3	1150	25	116	F	2/3	G	416
6SE24036L	24	230	3	1150	64	290	C	2/3	G	436
6SE24046L	24	460	3	1150	32	145	E	2/3	G	436
6SE30036L	30	230	3	1150	82	364	C	2/3	G	457
6SE30046L	30	460	3	1150	41	182	E	2/3	G	457

El cable del sensor de humedad y/o de temperatura es 18/5 tipo SO, Ø0.485", para todos los modelos.

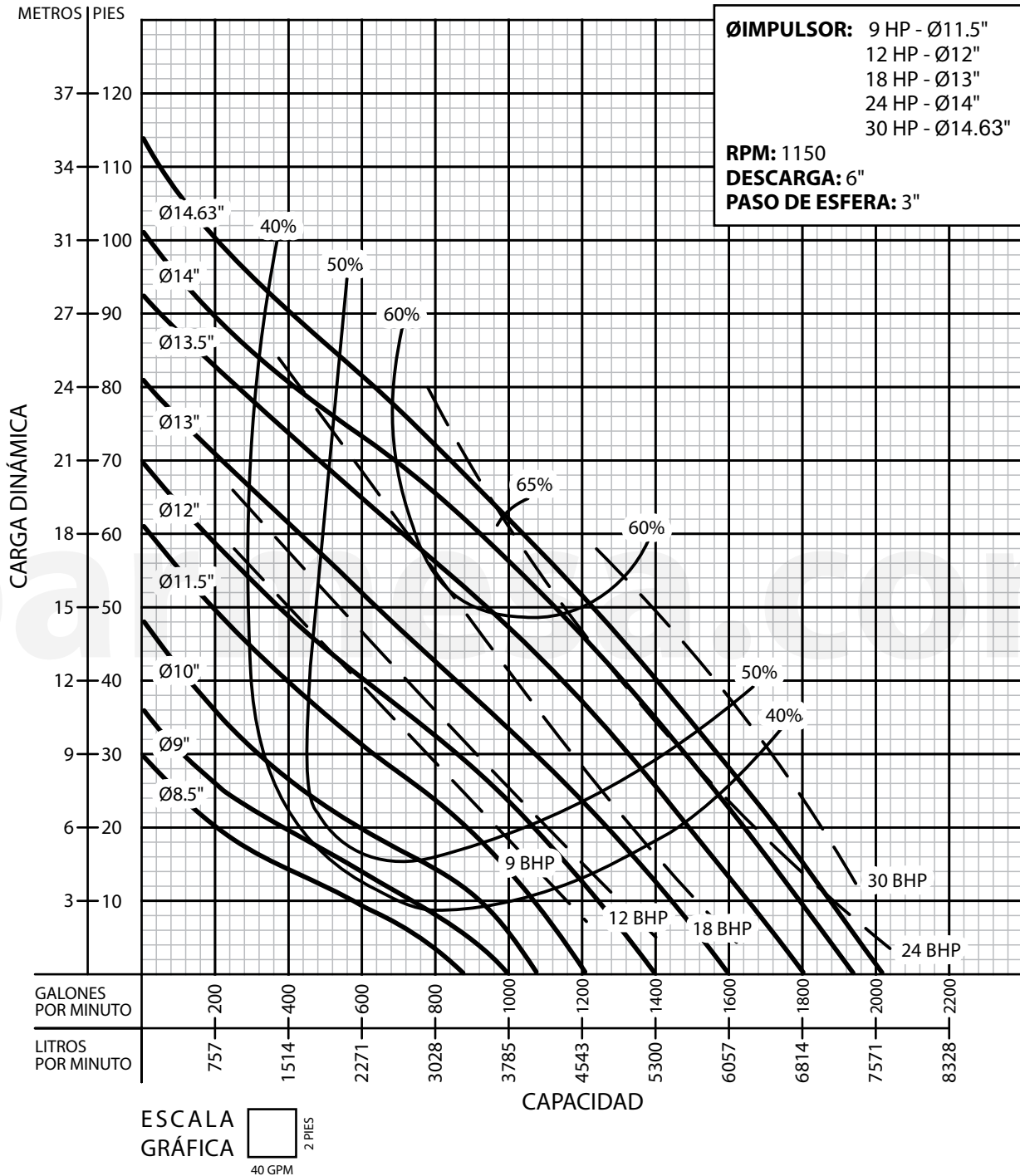
**¡IMPORTANTE!**

1. No utilice la bomba para bombear líquidos explosivos.
2. Esta bomba no está aprobada para ser utilizada en piscinas, instalaciones recreativas, o cualquier aplicación donde el contacto humano con la bomba sea común.
3. La bomba puede operar en seco por un largo período sin que se dañe el motor y/o sello.
4. Es indispensable conectar los sensores de humedad y temperatura correctamente al panel de control. Recomendamos utilizar el detector de fallas modelo DFS-3.

**Barmesa S.A.S.**

Calle 23 # 116-31 Bodega 19 y 20  
 Parque Industrial Puerto Central  
 Módulo 2, Bogotá DC, Colombia  
 Tels.: +57 (1) 742.4453 / 742.4944  
 +57 (1) 742.5854 / 742.5855

[www.barmesa.com](http://www.barmesa.com)



Prueba realizada con agua, gravedad específica 1.0 @ 20°C (68°F); otros líquidos pueden variar el rendimiento.

**Barmesa S.A.S.**  
Calle 23 #116-31 Bodegas 19 y 20,  
Parque Industrial Puerto Central Módulo 2, Bogotá, D.C., Colombia.  
Tels. (1) 742.4453 / 742.4944 / 742.5854 / 742.5855  
[www.barmesa.com](http://www.barmesa.com)