

BOMBA SUMERGIBLE AGUAS NEGRAS

Modelos: 6SE-LDS

Descarga: 6"

Paso de esfera: 3"

18-60 HP / 1750 RPM



DESCARGA

6" (15.24 cm) horizontal, con brida.

TEMPERATURA MÁXIMA DEL LÍQUIDO

40°C (104°F).

VOLUTA

Hierro gris ASTM A-48, clase 30.

ANILLO DE DESGASTE

Bronce.

CUBIERTA DEL MOTOR

Hierro gris ASTM A-48, clase 30.

PLATO DEL SELLO

Hierro gris ASTM A-48, clase 30.

IMPULSOR

Diseño: 1 álabe (2 para 48 y 60 HP), tipo cerrado, con venas en la parte posterior. Balanceado dinámicamente.

Material: hierro gris ASTM A-48, clase 30.

FLECHA

Acero inoxidable 416.

EMPAQUES

Forma "□" de Buna-N.

DIAFRAGMA

Buna-N.

TORNILLERÍA

Acero inoxidable.

SELLO

Diseño: doble, tipo mecánico, lubricado en aceite.

Material: carburo de silicio en parte estacionaria, anillo de carbón y sello de exclusión en parte rotatoria, elastómero de Buna-N y resorte de acero inoxidable.

CABLE

Cuenta con 8 metros de cable para uso rudo de neopreno tipo 2/3 G. El cable es sellado con compuesto epóxico.

BALEROS

Superior: tipo bolas, lubricado en aceite, para carga radial.

Inferior: tipo bolas doble, lubricado en aceite, para carga radial y axial.

MOTOR

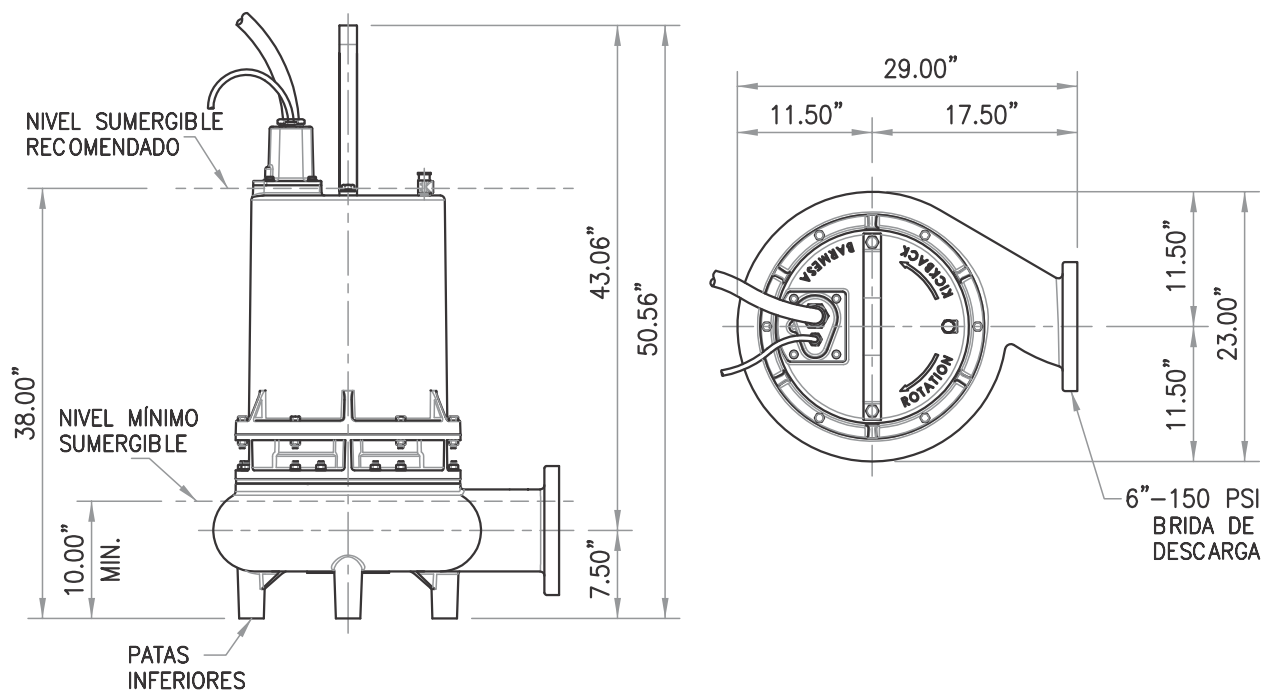
Diseño NEMA B, tres fases, 230/460 volts, 60 Hz, 1750 RPM; opera en baño de aceite para su lubricación y enfriamiento. Requiere de protección externa por sobrecarga.

SENSOR DE HUMEDAD Y TEMPERATURA

Incluye del tipo "normalmente abierto" (N/O).

EQUIPO OPCIONAL

Recorte de impulsores, cable adicional, sello de carburo de tungsteno, y codo de acoplamiento móvil CAM6.



| MODELO | HP | VOLTS | FASES | RPM (Nominal) | MÁX. AMPERES | AMPERES ROTOR BLOQUEADO | CÓDIGO NEMA | TAMAÑO DEL CABLE | TIPO DE CABLE | PESO (kg) |
|-----------|----|-------|-------|---------------|--------------|-------------------------|-------------|------------------|---------------|-----------|
| 6SE18034L | 18 | 230 | 3 | 1750 | 50.6 | 232 | F | 2/3 | G | 404 |
| 6SE18044L | 18 | 460 | 3 | 1750 | 25.3 | 116 | F | 2/3 | G | 404 |
| 6SE24034L | 24 | 230 | 3 | 1750 | 62.8 | 290 | E | 2/3 | G | 421 |
| 6SE24044L | 24 | 460 | 3 | 1750 | 31.4 | 145 | E | 2/3 | G | 421 |
| 6SE30034L | 30 | 230 | 3 | 1750 | 75.8 | 364 | E | 2/3 | G | 447 |
| 6SE30044L | 30 | 460 | 3 | 1750 | 37.9 | 182 | E | 2/3 | G | 447 |
| 6SE36034L | 36 | 230 | 3 | 1750 | 90 | 434 | E | 2/3 | G | 450 |
| 6SE36044L | 36 | 460 | 3 | 1750 | 45 | 217 | E | 2/3 | G | 450 |
| 6SE48044L | 48 | 460 | 3 | 1750 | 65 | 290 | E | 2/3 | G | 460 |
| 6SE60044L | 60 | 460 | 3 | 1750 | 78 | 363 | E | 2/3 | G | 477 |

El cable del sensor de humedad y/o de temperatura es 18/5 tipo SO, Ø0.485", para todos los modelos.

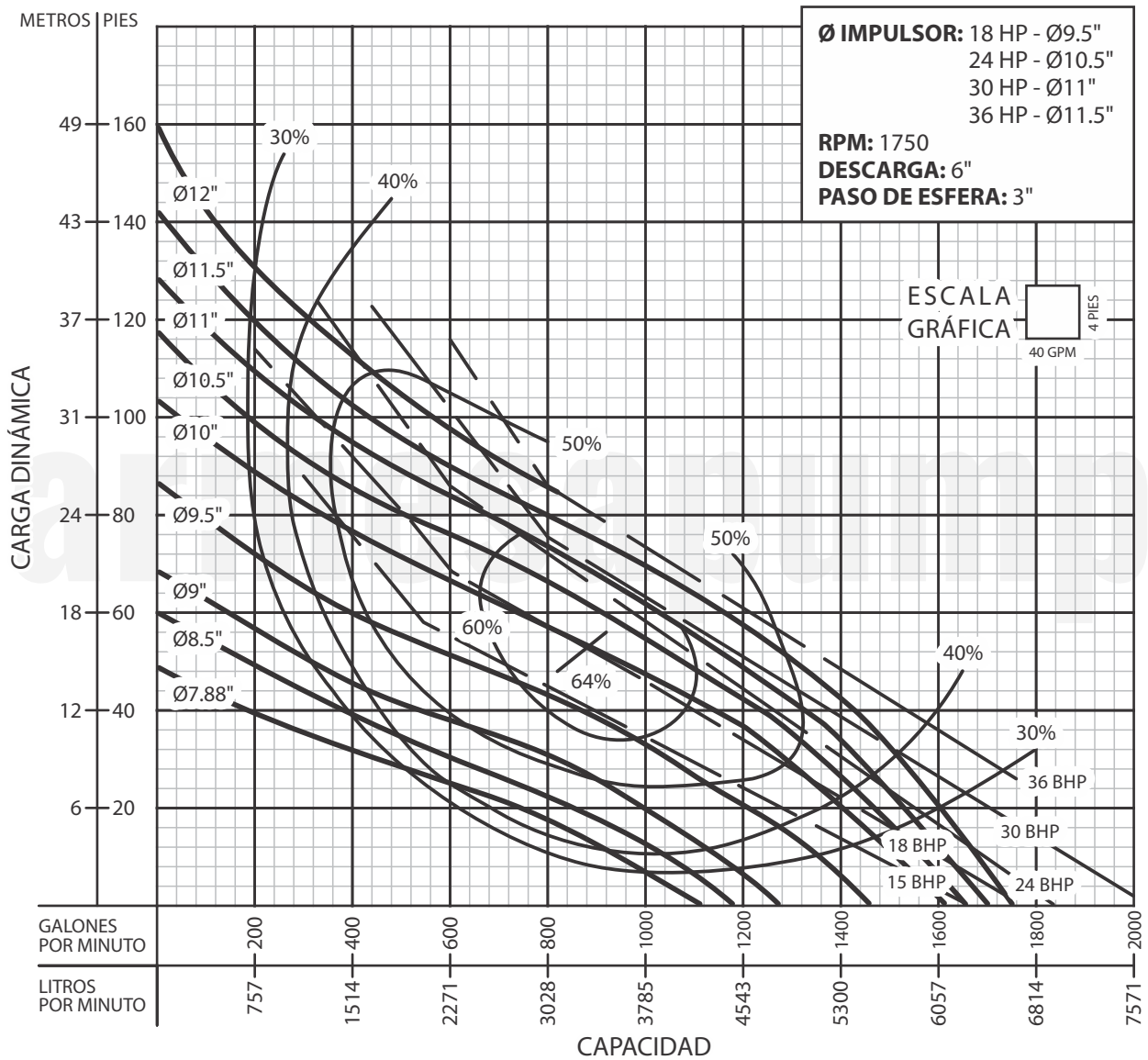
¡IMPORTANTE!

1. No utilice la bomba para bombear líquidos explosivos.
2. Esta bomba no está aprobada para ser utilizada en piscinas, instalaciones recreativas, o cualquier aplicación donde el contacto humano con la bomba sea común.
3. La bomba puede operar en seco por un largo período sin que se dañe el motor y/o sello.
4. Es indispensable conectar los sensores de humedad y temperatura correctamente al panel de control. Recomendamos utilizar el detector de fallas modelo DFS-3.

CURVA DE RENDIMIENTO

Bomba Sumergible para Aguas Negras

Modelos: **6SE (18-36 HP)**

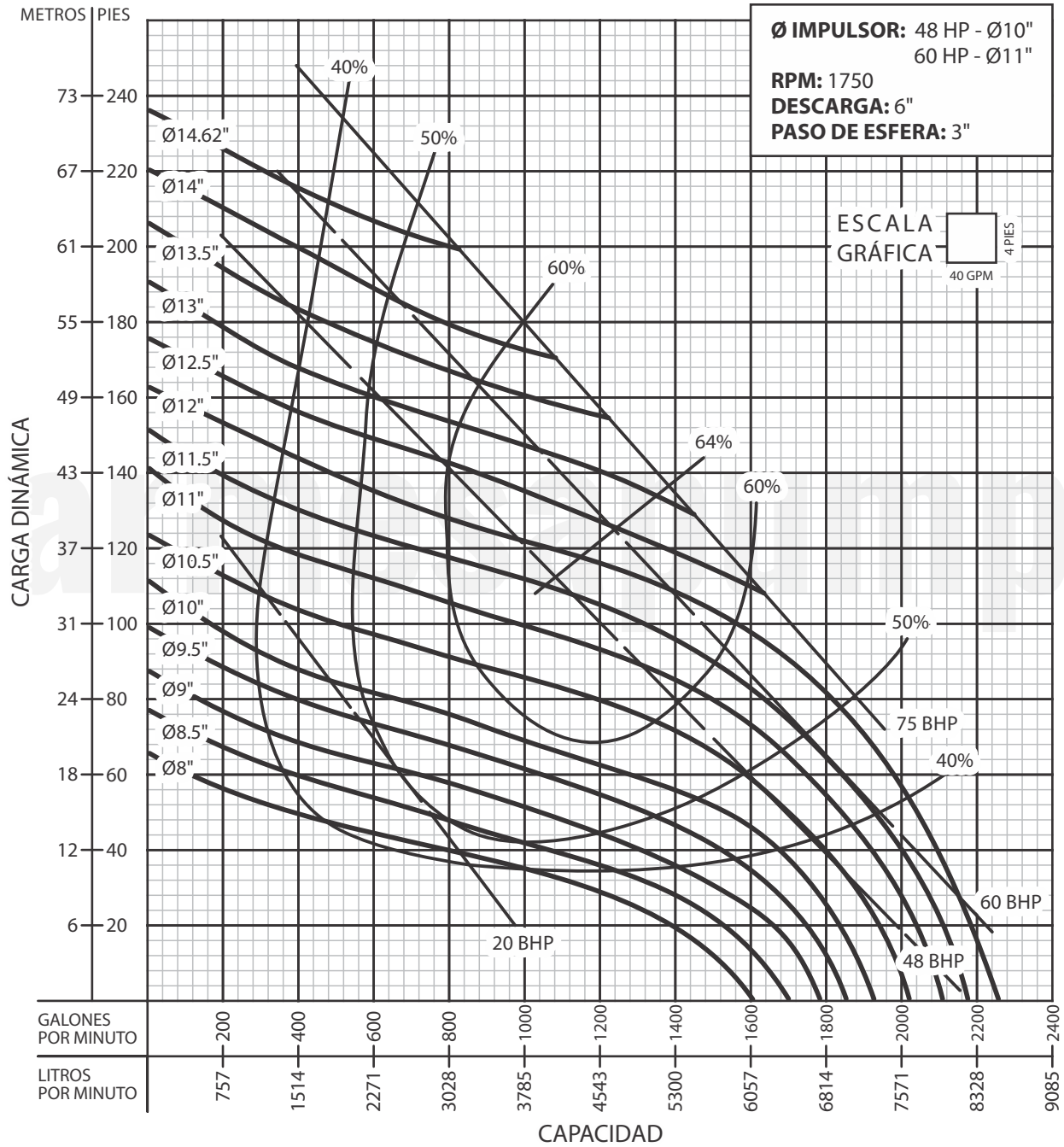


Prueba realizada con agua, gravedad específica 1.0 @ 20 °C (68 °F); otros líquidos pueden variar el rendimiento.

CURVA DE RENDIMIENTO

Bomba Sumergible para Aguas Negras

Modelos: **6SE-L (48 y 60 HP)**



Prueba realizada con agua, gravedad específica 1.0 @ 20 °C (68 °F); otros líquidos pueden variar el rendimiento.